

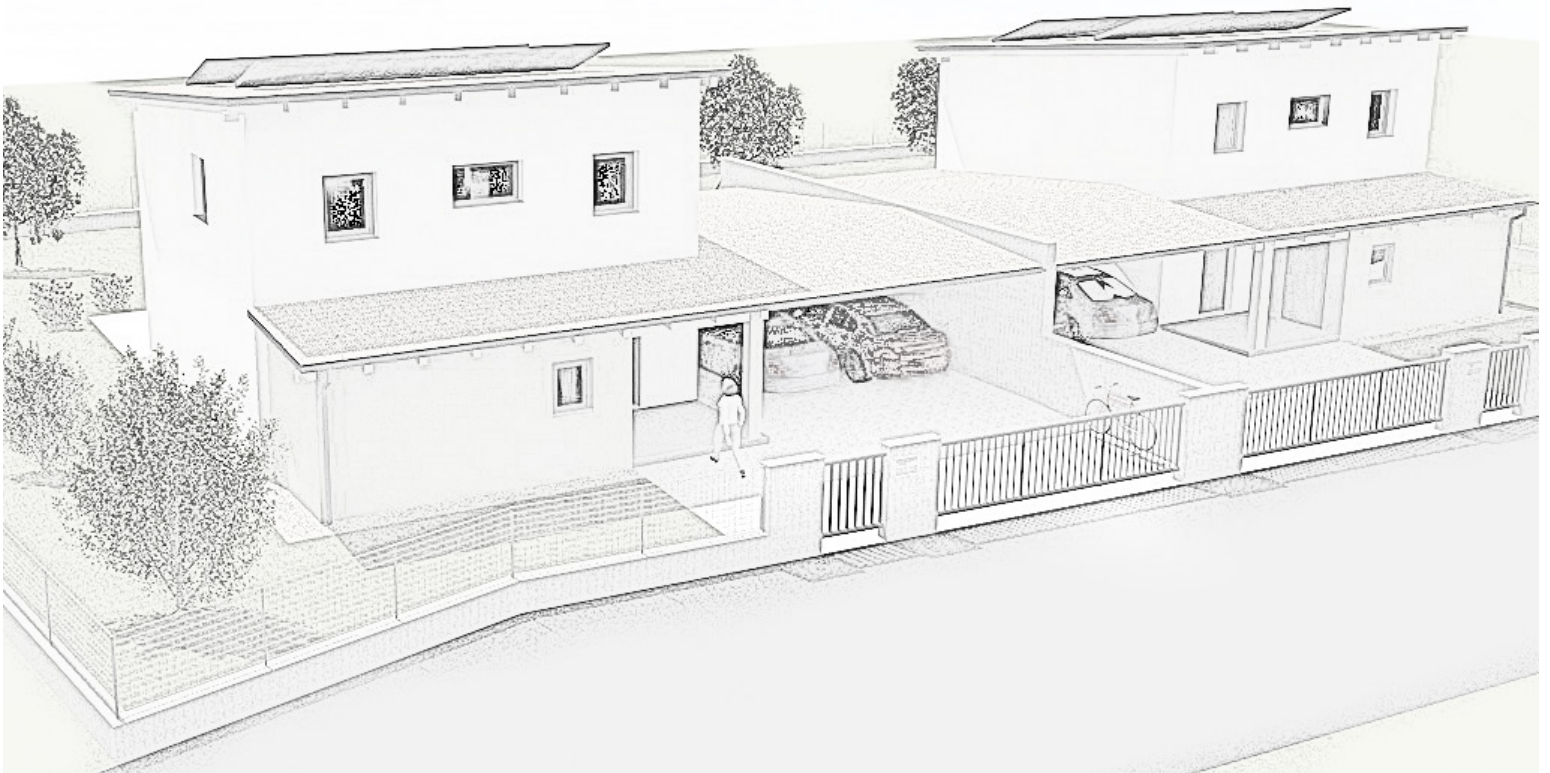


endlich
DAHEIM
im MASSIV HAUS GmbH

A-7572 D-Kaltenbrunn ja@endlichdaheim.at
Gewerbegebiet 7 Büro: 03382/52 453
A-8280 Fürstenfeld Mobil: 0664/28 21 831
Dr. Schaumayerstraße 5

P r o j e k t

Altenmarkt

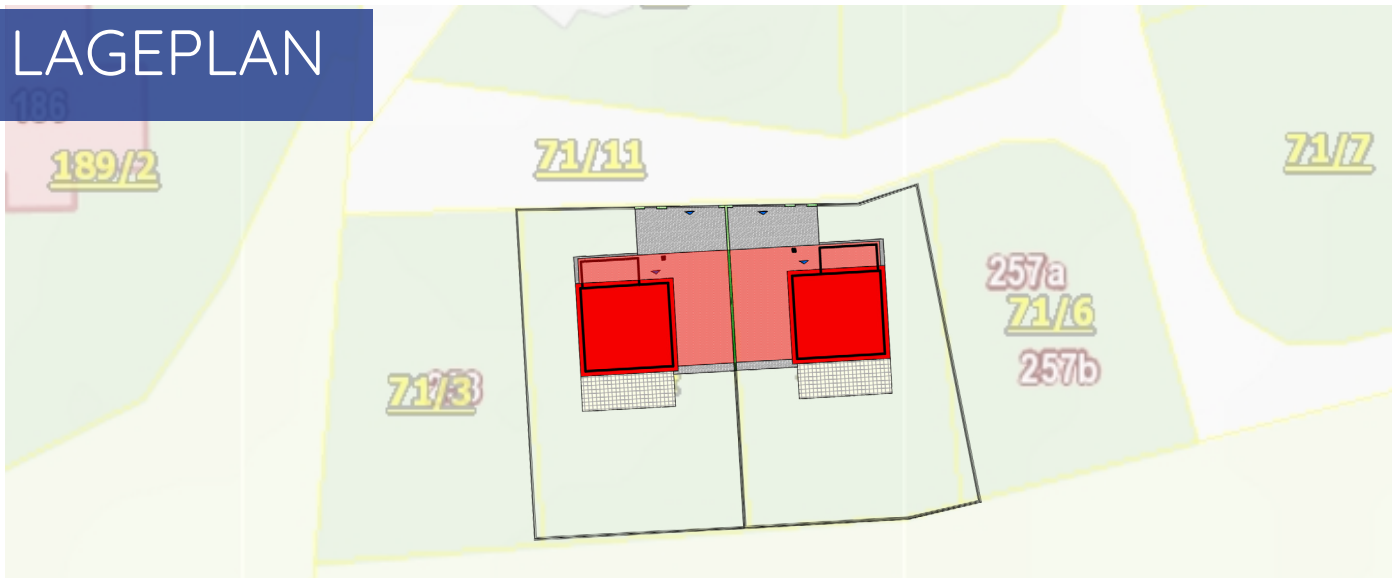


www.endlichdaheim.at

Die Lage

Lageplan und Übersichtsplan

LAGEPLAN

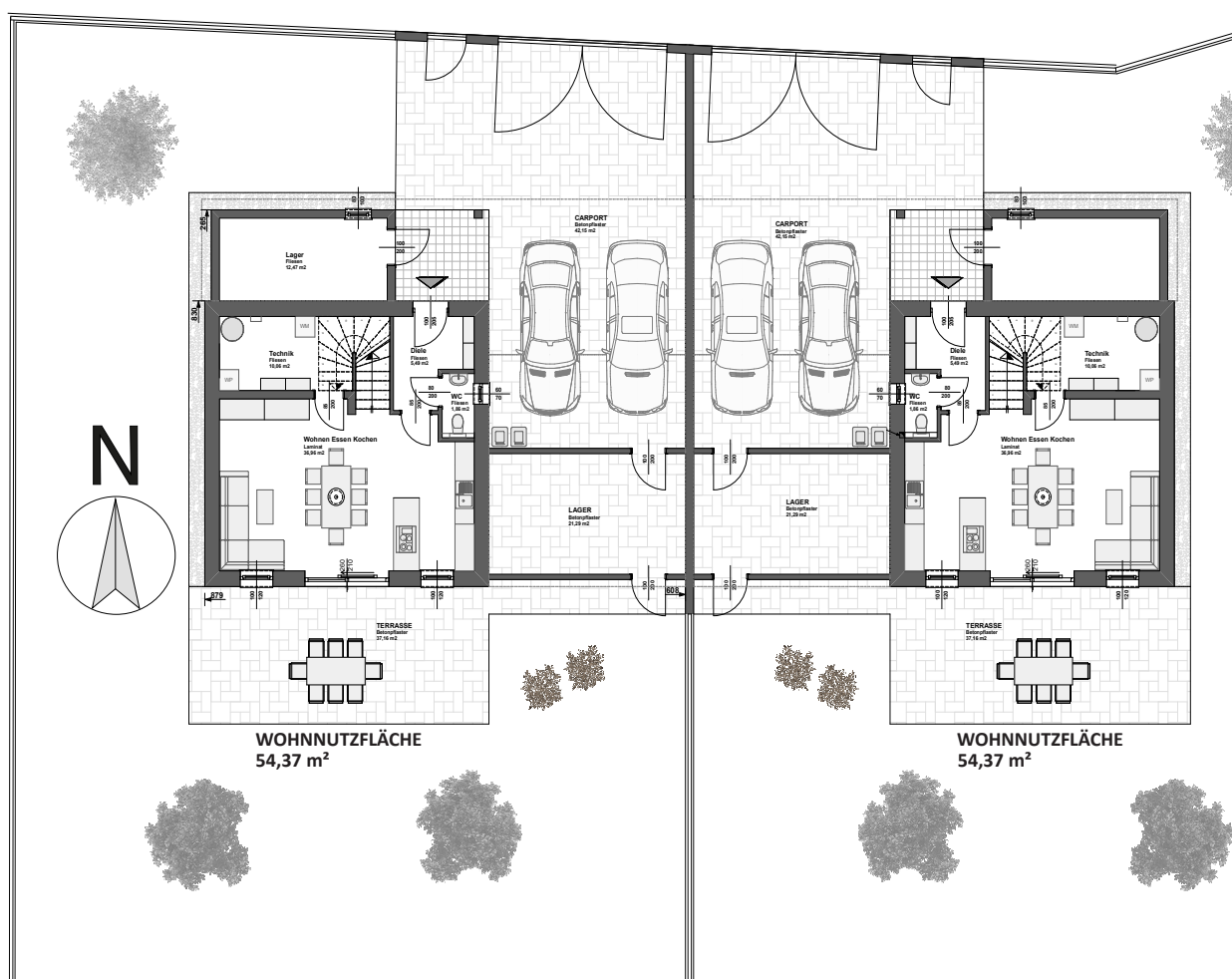


KATASTERPLAN



Das Haus

Grundrisse **Wohnnutzfläche ges. 104,77 m²**
Nebenträume ges. 75,91 m²



ERDGESCHOSS

RAUMPROGRAMM

Wohnflächen

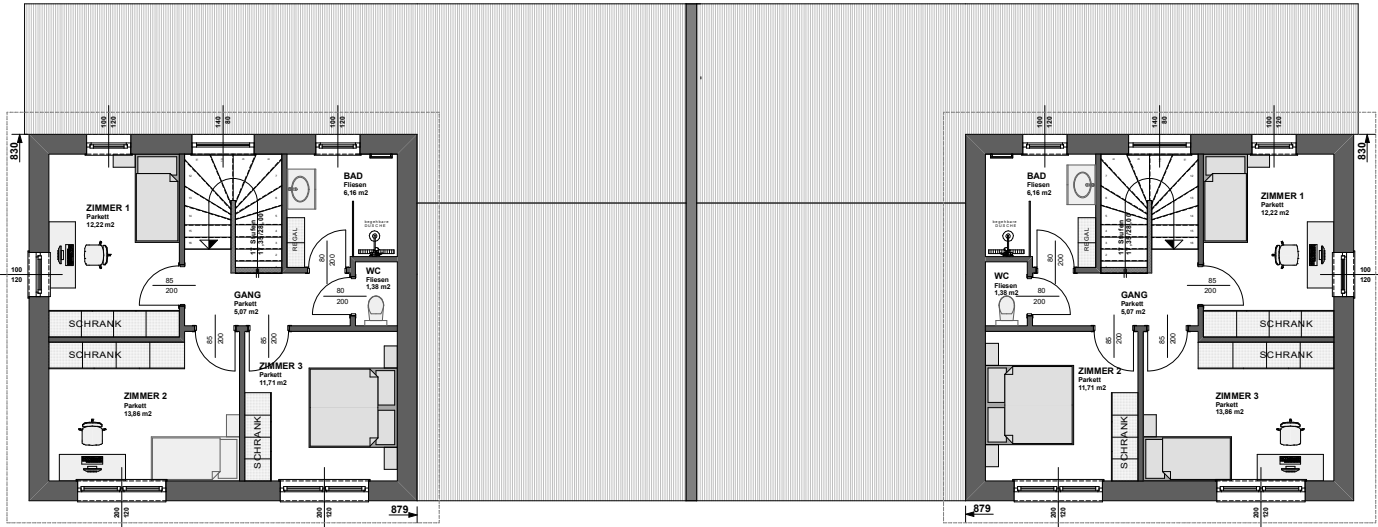
Wohnen, Essen, Kochen	36,96 m ²
Diele	05,49 m ²
WC	01,86 m ²
Technik	10,06 m ²

SUMME WOHNFLÄCHE 54,37 m²

NEBENFLÄCHEN:

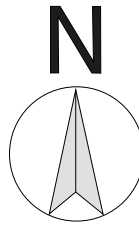
Kellerersatzraum	12,47 m ²
Gartenlager	21,29 m ²
Doppelcarport	42,15 m ²

SUMME NEBENFLÄCHE 75,91 m²



WOHNNUTZFLÄCHE
50,40 m²

WOHNNUTZFLÄCHE
50,40 m²



RAUMPROGRAMM

Wohnflächen

Zimmer 1	12,22 m ²
Zimmer 2	11,71 m ²
Zimmer 3	13,86 m ²
Gang	05,07 m ²
WC	01,38 m ²
Bad	06,16 m ²

SUMME WOHNFLÄCHE 50,40 m²

Perspektiven



BAU und AUSSTATTUNGSBESCHREIBUNG

I. BAUSTELLENGEMEINKOSTEN – BAUSTELLENEINRICHTUNG

- Einreichplanung

Erstellung der Einreichpläne in 3-facher Ausführung samt Baubeschreibung und bauphysikalischem Nachweis. Die Gebühren für die Einreichung, sowie die Kosten der Bauverhandlung sind im Preis enthalten

-Baustelleneinrichtung und – räumung

Einrichten der Baustelle mit allen für das Bauvorhaben erforderlichen Geräten, Maschinen und Werkzeugen, sowie die Räumung nach Beendigung unserer Arbeiten, inklusive der Abfuhr und der Entsorgung des von uns verursachten Bauschuttes und Abfallmaterials.

-Baustellenkoordination

Die Leistungen für die Baustellenkoordination werden gemäß dem Bauarbeitenkoordinationsgesetz durchgeführt

-Ausstecken und Nivellieren

Ausmessen der Lage des Bauwerkes auf dem Baugrundstück sowie das Herstellen eines genauen Nivellierelements.

II. ERD- und KANALARBEITEN

-Erdarbeiten

Durchführen des Baugrubenaushubs und des Fundamentaushubs, das Hinterfüllen der Baugrube und das Herstellen eines Rohplanums im Baugrubenbereich. Das Aushubmaterial wird am Baugrundstück zwischen gelagert und nach Errichtung des Hauses am Grundstück ausgebreitet. Abschließend wird eine 5 cm starke Humusschicht aufgetragen. Erdarbeiten für die Zu- und Ableitungen (Kanal, Wasser, Strom, Fernwärme etc.)

-Ver- und Entsorgungsleitungen

Sämtliche Arbeiten für Ver- und Entsorgungsleitungen sind im Leistungsumfang enthalten. Die Anschlusskosten an die Versorger werden gesondert verrechnet.

III. FUNDAMENTIERUNG

-Herstellen der Bodenplatte

Liefern und Einbringen einer Rollierung (Kantkorn 0/40) als Niveaueausgleich. Herstellen der Frostschürze mittels Streifenfundamenten und Schalsteinmauerwerk. Liefern und Verlegen einer Wärmedämmung unter der Bodenplatte mit XPS-TOP50 Platten 10 cm stark. Herstellen einer Betonfundamentplatte C25/30 B1 XC3 F45 GK22 in einer Stärke von 25 cm einschließlich der erforderlichen Bewehrung, Abstandhalter der Bewehrung und das Verlegen des Fundamentterders.

IV. ERD- und OBERGESCHOSS

-Herstellen der Außenwände im Erd- und Obergeschoß

Herstellen der tragenden Außenwände aus Hochlochziegel (Wienerberger Plan-Ziegel) in der Stärke von 25 cm inklusive aller erforderlichen Mauerwerksüberlagen, Schrägschnitten beim Pultdach und der Mauerbankverankerungen. Die Rohbauhöhe beträgt im Erdgeschoß 295 cm und im Obergeschoß 265cm-295cm. Herstellen der tragenden Zwischenwände mit Hochlochziegel (Wienerberger Plan Ziegel) in der Stärke von 25 cm.

-Herstellen des Unterzuges (Betonträger) im Wohnzimmer (Fensteröffnung)

Herstellen eines Betonträgers laut Detailplan inklusive der notwendigen Schalungsarbeiten und der erforderlichen Bewehrung.

-Herstellen der Zwischenwände

Herstellen der nicht tragenden Zwischenwände im Erd- und Obergeschoß als Gipskartonständerwände, beidseitig doppelt beplankt, malfertig gespachtelt.

-Herstellen der Betondecke über dem Erdgeschoß

Herstellen der Decke über dem Erdgeschoß als Betonelementdecke mit Aufbeton C20/25 XC1 F45 GK22, Stärke 20 cm. Die Randabschalung erfolgt mittels Velox-Deckenrandchalungssystem. Die Leistung versteht sich inkl. der statischen Bewehrung und der notwendigen Unterstellung.

-Herstellen der Betonstiege vom Erdgeschoß in das Obergeschoß

Herstellen einer Stahlbetonstiege C20/25 XC1 F45 GK16 inklusive der statisch erforderlichen Bewehrung laut Statik und aller notwendigen Schalungsarbeiten. Die Stufen sind an der Oberfläche rau abgezogen.

-Herstellen der Betonroste für Mauerbankverankerungen

Herstellen eines Betonabschlussrostes in der erforderlichen Stärke inklusive der Dämmeinlagen und der erforderlichen Bewehrung aus Beton als Auflager für den Dachstuhl.

V. ZIMMERMEISTERARBEITEN

-Herstellen des Dachstuhls inklusive eines Kaltdaches

Herstellen eines Pfettendachstuhls für ein Pultdach laut Plan nach den statischen Anforderungen mit einer Dachneigung von 3° C. Sämtliche Holzteile im Bereich Dachüberstand sind gehobelt, kanten gefast und das Stirnholz geschliffen. Sämtliche Sichtholzteile sind zweimal mit Sikkens Nova Tech gestrichen (Standardfarbe)

Liefern und Montieren einer Abschalung im Bereich der Mauerbank, Pultfirst und Ortgang (inkl. Vornaglerkonstruktion samt OSB-Plattenverkleidung)

Liefern und Montieren einer Sichtschalung im Bereich Dachüberstand (24 mm stark)

Liefern und Montieren einer rauen Schalung (24 mm stark)

Liefern und Montieren einer Schalungsbahn, Diffu Light. (Stöße verklebt)

Liefern und Montieren einer Konterlattung

Liefern und Montieren einer rauen Schalung (24 mm stark)

Liefern und Montieren von Glattkantbrettern im Bereich Ortgang und Pultfirst (für eine Verblechung vorbereitet)

-Carport und Lager

Liefern und Montieren einer Pultdachkonstruktion auf Stützen. Sämtliche Holzteile gehobelt, Kanten gefast und Stirnholz geschliffen. Steher, Mauerbänke und Pfetten bestehen aus Leimholz, Sparren aus Konstruktionsvollholz (KVH) Sämtliche konstruktive Sichtholzteile sind zweimal mit Sikkens Nova Tech gestrichen (Standardfarbe). Liefern und Montieren einer Holzriegelkonstruktion aus Konstruktionsvollholz inkl. Winddichtung und außen liegende Rautenschalung aus Lärche.
Einbau einer Tür lt. Plan in der gleichen Optik wie die Außenwand, inkl. Drücker und Beschlag
Liefern und Montieren einer Sichtschalung im Bereich Dachüberstand (24mm stark)
Liefern und Montieren einer rauen Schalung (24mm stark)
Liefern und Montieren einer Schalungsbahn, Diffu Light. (Stöße verklebt)

VI. SPENGLERARBEITEN

Ausführen der Spenglerarbeiten aus Alublech – pulverbeschichtet in den Standardfarben, bestehend aus Dachrinne, Vorkopf, Rinnenkessel, Rohrknie, Abfallrohr, Vogelschutzgitter, Giebel-
leiste, Stirnbrettverkleidung

Herstellen einer Eindeckung mit folgendem Aufbau und Bauder Unterlagsvlies, Winkleblech aus Verbundmaterial montiert (inkl. Hochzug) Sarnafil Folie mit einer Stärke von 1,8mm (UV beständig und Wurzelfest).

VII. TROCKENAUSBAUARBEITEN IM OBERGESCHOSS

Herstellen der Dachdämmung mit einer 24 cm starken Sparrendämmung und einer 12 cm starken Querdämmung, einer Dampfbremse, einer Streuschalung und aus Gipskartonfeuerschutzplatten GKF in der Stärke von 15 mm. In den Nassräumen werden Feuchtraumplatten verwendet. Alle Oberflächen sind malfertig gespachtelt

VIII. FENSTER UND TÜREN

-Hauseingangstüre - Aluminium

Modell E-200

Farbe: lt. Prospekt, Drücker in weiß

Verglasung: Chinchilla weiß

Sicherheitszylinder inkl. 4 Stk. Schlüssel

-Fenster - Kunststoff-Alu

Kunststoff-Alu-Fenster, weiß/grau

Kunststoffprofil Trocal 7-Kammernsystem

Bautiefe 94 mm, Rahmen und Flügel 116 mm, feuerverzinkte Stahlarmierung

U-wert Glas: 0,5W/m²K; U-Wert gesamt: 0,73W/m²K; Rw=35dB

drei dauerlastische Dichtungen

Fenstergriffe und Beschläge in edler Edelstahloptik von MACO

-Fenster – Holz-Alu (Sonderausstattung)

Passiva Holz-Alu-Fenster der Fa. Katzbeck

Holz: Fichte schichtverleimt

Oberfläche innen: lasierend lt. Farbkollektion

Oberfläche Alu: RAL

Beschläge: Maco Trend Silber-Look mit Windzuschlagsicherung

Fenstergriff: Maco Harmony titan
Abstandhalter: Therma (Kunststoff)
3-Scheibenverglasung SWS, 4b-16Ar-4-16Ar-b4
U-Wert Glas: 0,5W/m²K
U-Wert Rahmen seitl. unten und oben: 0,89W/m²K; PSI: 0,0403
U-Wert Fenster gesamt: 0,75W/m²K
Schalldämmwert Fenster RwdB: 33
Fensterbankeinstand aus Purenit

-Sonnenschutz Raffstore Terrasentür

Raff S Putz der Fa. Schlotterer
Kastenblende und Seitenteile aus gekantetem, teilweise pulverbeschichtetem Alublech
10 RAL Standardfarben, 3004M, 5014M, 6005M, 7004M, 8001M, 8003M, 8007M, 8017M, 9006G, 9016M
Führungsschiene 27x87mm mit Kunststoffeinlegeschiene
Antrieb: E-Motor; Raffstore-Lamelle 80D, Farbe ähnlich RAL9006

-Sonnenschutz Vorbaurolladen (Küche, Wohnzimmer, Zimmer 3x, Bad, WC)

Kastenblende aus stranggepresstem, pulverbeschichtetem Aluminium mit nach unten abnehmbarem Revisionsdeckel 10 RAL Standardfarben, 3004M, 5014M, 6005M, 7004M, 8001M, 8003M, 8007M, 8017M, 9006G, 9016M
Lamellenfarbe Alu: weiß, grau, creme, beige, braun, holzhell, holzdunkel, moosgrün, purpurrot, graualuminium, naturhell, anthrazitgrau
Distanz-Führungsschiene SE 53/39 - Standard
Antrieb: Gurtenschlucker am Fenster Monteur

IX. FENSTERBÄNKE

-Fensterbänke außen

Fenorm Außenfensterbänke aus stranggepresstem Aluminium AlMgSi 0,5 F22 in hochwertiger Verarbeitung und mit einem umfangreichen Zubehörprogramm. Bei den Oberflächen besteht die Wahl zwischen Eloxal- und einer großen Palette aus RAL-Farbtönen.

-Fensterbänke innen

Innenfensterbank aus hochfeuchtfesten, widerstandsfähigen und verleimten Spanplatten mit pflegeleichten Oberflächen in attraktiven Dekoren. Fenorm Helolit Oberflächen sind pflegeleicht, kratz- und abriebfest und garantieren Zufriedenheit für viele Jahre.

X. WASSER-, HEIZUNG- UND SANITÄRINSTALLATION

-Heizung - Luftwärmepumpe

Die Warmwasseraufbereitung, sowohl für den Warmwasserbedarf, als auch für die Heizung, erfolgt mittels Luftwärmepumpe Vaillant aro THERM VWL 105/5 AS

Wärmeerzeuger:

Vaillant aro THERM VWL 105/5 AS:
Heizleistung: 9,8 kW; Leistungszahl 2,8 - 4,7
Anschlüsse - Flüssig-/Sauggasleitung 3/8" und 5/8"

max. Temperatur: 55 °C, Schalleinstungspegel 62 dB(A), Schutzart IP 25
Kältemittelleitung 3/8“, Wandstärke 0,8 mm
Kältemittlleitung 5/8“, Wandstärke 1,0 mm
Vaillant Wandmodul VWL 127/5 IS zu VWL 105/5 AS und 125/5 AS - Kältesplit:
max. Betriebsdruck: Heizung: 3bar, Warmwasser: 10bar
Vaillant uniSTOR exclusive VIH RW 300/3 MR
Vaillant Raumthermostat inkl. Inbetriebnahme und Einschulung
Boiler: 200 Liter

Fußbodenheizung:

Pipelife FlooTherm, Mehrschichtverbundrohr 16 x 2,0 mm
Pipelife FlooTherm, Kugelhahnset für FBH-Heizkreisverteiler
Pipelife FlooTherm, Unterputz Verteilerschrank 100/75/8
Pipelife FlooTherm, 9-Fach Heizkreisverteiler

-Badheizkörper

Badheizkörper rein elektisch 1000W; 174/60, weiß

-Sanitäreinrichtung

WC-Anlagen

Liefern und Montieren von zwei Stück WC-Anlagen (Tiefspüler) an der Wand hängend mit Unterputzspülkästen inklusive WC-Sitz und Deckel, Drückerplatte mit Wasserspartaste aus Kunststoff in der Farbe weiß.

Marke: Laufen pro; inkl. Rollenhalter in Chrom und Bürstengarnitur

Handwaschbecken im WC

Liefern und Montieren eines WC-Handwaschbeckens in der Farbe weiß, Größe rund 40x25 cm und einem Einhandmischer in Chrom-Ausführung (Grohe) sowie Kaltwasseranschluss.

Marke: Laufen pro; inkl. Rollenhalter in Chrom und Bürstengarnitur

Waschtisch im Badezimmer

Liefern und Montieren eines Waschtisches in der Farbe weiß, Größe rund 60x45 cm, jeweils mit Einhandmischer in Chrom-Ausführung.

Marke: Laufen pro; inkl. Rollenhalter in Chrom und Bürstengarnitur

Duschanlage

Liefern und Versetzen einer Duschrinne aus Edelstahl inklusive einer Brausetassegarnitur (Einhandmischer Grohe) mit Brausegestängein Chrom-Ausführung.

XII. ELEKTROARBEITEN

Herstellen der Rohinstallation inkl. Stemmarbeiten:

ERA AP Zählerverteiler inkl. Einbau und Bestückung

Vorzählerteil

Heizungsanschluss mit Potentialausgleich

Unterputzelemente

Kraftstromanschluss

Rauchwarnmelder

E-Herdanschluss

Vorbereitung für SAT-Anlage, jedoch ohne Anlage selbst

Glocke samt Taster

Schalterprogramm: Berker S1

Schlicht, zeitlos, funktional - die einfache Form des Berker S.1 macht das Standardprogramm zum modernen Klassiker. Und genau deswegen ist er mit dem iF-Award 2000 und dem Good Design Award 2001 prämiert worden

Lieferbare Oberflächen:

Kunststoff polarweiß matt,

Kunststoff polarweiß glänzend,

Kunststoff weiß glänzend

Netzwerk-Sat-TV-Anlage: oben sat. Anlageselbst.

Modemleitung F-VYDVY 4x 0,5/1,0; Tel. Std. Einsatz 3x10 UPO

4 Sat/TV/Einzelantn. Dose BM266-00, 80lfm Koaxialkabel 75 RG 59

Installationsaufstellung

XIII. VERPUTZARBEITEN

-Innenwandverputz

Herstellen eines maschinell aufgetragenen Kalkgipsputzes auf allen gemauerten Wänden mit einer mittleren Stärke von 15 mm im Erdgeschoß und im Obergeschoß, einschließlich der Kantenschutzprofile. Die Oberfläche ist geglättet.

-Deckenputz innen

Herstellen eines Dünnputzes mit einer Stärke von 3mm auf der Decke im Erdgeschoß.

-Außenputz

Herstellen einer Wärmedämm-Verbundsystems-Fassade (A-WDVS) 20 cm stark mit Kantenschutz und Sockelabschlussprofilen sowie das Beschichten mit einem atmungsaktiven Silikatedelputz in Reibstruktur mit einer Körnung von 1,5mm oder 2,0 mm. Farbwahl laut Musterkarte. Liefern, Aufstellen, Vorhalten und Abbauen des erforderlichen Gerüsts.

XIV. ESTRICHARBEITEN

Herstellen der horizontalen Feuchtigkeitsisolierung mittels EKV-5 Abdichtungsbahn.

Liefern und Einbringen einer Wärmedämmschüttung Thermo White WD100 R Liefern und Verlegen und der Trittschalldämmung einer Dampfbremse.

Herstellen eines schwimmenden Beton-Estriches 7cm stark, geeignet für Fußbodenheizung in EG und OG

XV. FLIESEN UND PLATTEN

-Diele, WC und Technikraum im EG

Bodenfliesen orthogonal mit Sockelleisten umlaufend verlegt.

Material: Antracite 30x60cm Saime oder Gleichwertiges

Aufbringen von Grund-Voranstrich-Haftbrücke

Bodenfliese im Dünnbettverfahren mit flexiblen Flexklebemörtel verlegt und grau verfugt.

Sockelleiste 8x45, im Dünnbett verlegt

Silikonfugen bis 5mm

Renner Abschlussprofil Alu natur L10mm

-Badezimmer OG

Wandfliesen: Inalco Iceberg weiss matt 25x40cm lt. Badplanung

Bodenfliesen: Antracite 30x60cm Saime

Aufbringen von Grund-Voranstrich-Haftbrücke

Bodenfliese und Wandfliese im Dünnbettverfahren mit flexiblen

Flexklebemörtel verlegt und grau verfugt

Silikonfugen bis 5mm

Renner Abschlussprofil Alu natur L10mm

Aufbringen einer alternativen Abdichtung W3

Versetzen eines dauerelastischen Dichtbandes, 10cm breit

Versetzen einer dauerelastischen Dichtmanschette

Einmauern der Badewanne mit Gasbetonsteinen

XVI. BODEN- UND STIEGENBELÄGE

-Laminat

Eurowood Laminatböden von Frischeis stehen für naturnahen Holzcharakter, hohe Strapazierfähigkeit und einfache Pflege. Das breit gefächerte Spektrum an Holzdekoren entspricht den aktuellen Vorgaben der internationalen Interieur-Trends. Liefern und Verlegen des Laminatbodens wahlweise in den Oberflächen

Esche, Eiche oder Buche gedämpft, einschließlich der Sockelleisten laut Musterkollektion.

Dielenmaß: 1380 x 193 x 8 mm +1mm Trittschalldämmung

Garantie: 10 Jahre

-Parkett (Sonderausstattung)

Das Eurowood Floors Schiffbodensortiment von Frischeis umfasst von hellen Hölzern, wie Buche bis hin zu dunklem Nussbaum, die ganze Bandbreite, die die Natur zu bieten hat. Den Böden alter Holzschiffe nachempfunden, trifft der Dreischicht-Parkett im Schiffbodenverband genau den Nerv des aktuellen Zeitgeschmacks.

EUROWOOD Parkett ist aus Holz hergestellt, darum spiegelt es die charakteristische Vielfarbigkeit und Vielfältigkeit der Struktur des natürlichen Holzes wider, selbst innerhalb einer Sortierklasse. Die abgebildeten Parkettboden Muster dienen zu Ihrer Information!

Dielenmaß: 2200 x 192 x 14 mm +1mm Trittschalldämmung

-Klebeparkett (Sonderausstattung)

Bessere Wärmeübertragung bei der Fußbodenheizung

(dadurch etwas weniger trägere Raumerwärmung)

-Stiegentrittstufen Erd- und Obergeschoß

Liefern und Verlegen von Holztrittstufen im Verbundsystem, wahlweise in den Oberflächen Eiche oder Buche gedämpft. Die Setzstufen sind MDF-Platten weiß. Weitere Holzarten sind gegen Aufpreis erhältlich. Wahlweise kann auch ein Parkett oder Laminatboden als Stufenbelag gewählt werden.

XVII. HANDLÄUFE und STIEGENGELÄNDER

Liefern und Montieren des Handlaufes in gerader Ausführung aus Holz in Eiche oder Buche bei der Stiege vom Erdgeschoß in das Obergeschoß. Herstellen eines Stabgeländers bei der Stiege vom Erdgeschoß in das Obergeschoß

Holz: Buche

Herstellen einer Abdeckung der Brüstungsmauer im Obergeschoß aus Buche

XVIII. INNENTÜREN

-Standardtüren

Liefern und Versetzen von Standardtürblättern in Röhrenspan-Ausführung weiß, Oberfläche glatt in Holzfutterstöcken versetzt mit Standardbeschlägen.

Beschichtung mit Dextüra Superlack EPC

Der Name steht für einen ausgezeichneten Lack, und verleiht jeder Tür das gewisse Etwas.

Dieser absolut lösungsmittelfreie und besonders widerstandsfähige Lack sorgt für eine außergewöhnliche Langlebigkeit, eine umweltfreundliche Produktion und eine hohe Zufriedenheit

XIX. MALERARBEITEN

Alle Räume im Erdgeschoß und Obergeschoß werden mit einer atmungsaktiven Innendispersion in der Farbe weiß fachgerecht beschichtet. Eine farbige Beschichtung ist gegen Aufpreis möglich

XX. VORLEGESTUFE IM EINGANGSBEREICH

-Betonpflaster

Herstellen des Eingangspodestes (H=16cm) in der Größe 90/180 cm mittels Betonpflasterplatten oder Größe 60/40/4 oder 40/40/4

-Sichtbeton besenstrich (optional ohne Aufpreis)

Herstellen des Eingangspodestes (H=16cm) in der Größe 90/180 cm in Sichtbeton inkl. Dreikantleisten, Oberfläche: Besenstrich

Randbereich (ca. 5cm) geglättet

-Natursteinpflaster (Sonderausstattung)

Herstellen des Eingangspodestes (H=16cm) in der Größe 90/180 cm mittels Natursteinpflaster

Material: Porphyr grau, Bahnen 30cm in Mörtelbett verlegt

Raurieser Stein grau in Mörtelbett verlegt

Granit in Mörtelbett verlegt

XXI. AUSSENANLAGEN

-Terrasse Betonpflaster

Herstellen des Terrassenbelages mit Betonpflastersteinen grau der Fa. Maier, Größe 20/10/6 inkl. Betonkeil und Fugensand

-Terrasse Holz (Sonderausstattung)

Liefern und Montieren einer Unterkonstruktion als Vorbereitung für die Montage des Bohlenbelages (Polsterholz auf Tel Distanzfuß im vorbereiteten, verdichteten Schotterbett montiert)

Liefern und Montieren eines Bohlenbelages mit einer Stärke von 25mm. (sibirische Lärche)
(inkl. rund umlaufende Blendverkleidung)

-Terrasse Natursteinpflaster (Sonderausstattung)

Herstellen des Terrassenbelages mit Naturstein in Mörtelbett verlegt

Variante 1: Porphyr grau, Bahnen, 30cm, oder Polygonalplatten, Stärke 3-6cm

Variante 2: Brasilianischer Quarzit, gelb

Größen: 10x10, 20x20 cm, 25x50 cm, 60x60 cm

Kante gebrochen, Stärke 2,5–4 cm

Variante 3: Kalkstein (Travertin oder Nero) oder Sandstein

Größen: 10x10, 20x20 cm, 25x50 cm, 60x60 cm

Kante gebrochen, Stärke 2,5–4 cm

-Traufenpflaster

Herstellen des Traufenpflasters mit Betonpflastersteinen 30/20/6 oder Betonrandleisten 100/25/5
inkl. Traufenschotter 20/40 Kantkorn

-Vorplatz und Carport Betonpflaster

Herstellen des Bodenbelages beim Vorplatz und Carport (max. 60m²) mit Betonpflastersteinen
grau der Fa. Meier, Größe 30/20/6

inkl. Betonkeil und Fugensand

XXII. REINIGUNG

Zwischenreinigungen und Endreinigung vor der Übergabe (sowohl bei belagsfertiger als auch bei schlüsselfertiger Ausführungsvariante erfolgt die Übergabe besenrein).

XXIII. BEMUSTERUNG und ÄNDERUNGSWÜNSCHE

Der Kunde hat die Möglichkeit, seine von der Standardbaubeschreibung abweichenden Wünsche soweit technisch möglich, zu verwirklichen. Diese Wünsche werden im Zuge von persönlichen Besprechungen abgestimmt und preislich verbindlich festgelegt.

XXIV. ÄNDERUNG DER BAUAUSFÜHRUNG

Der Kunde hat die Möglichkeit, innerhalb der thermischen Hülle, individuelle Planänderungen durchzuführen, und das Haus den eigenen Bedürfnissen anzupassen.

Weiters können einzelne Leistungsgruppen bis zum Ausführungsstand „belagsfertig“ in Eigenregie durchgeführt werden.

Technische Änderungen, die auf behördliche Auflagen beruhen, bleiben dem Unternehmer vorbehalten.

Die in den Plänen dargestellten Einrichtungsgegenstände, wie zum Beispiel Möbel (außer bei der

Badplanung) Markisen, Blumentröge, und dergleichen sind beispielhafte Darstellungen und im Leistungsumfang des Unternehmens nicht enthalten. Die dargestellten Perspektiven des Hauses enthalten Sonderausstattungen.